

# 随车起重机系列

## Truck Mounted Crane



主臂采用特殊高强钢制造，起升高、作业幅度大，运行平稳，操作轻便灵活。  
广泛适用于建筑，油田港口作业，高空吊装作业等领域



## 关于我们 About us

国际公司主营业务涵盖工程机械及相关重工相关领域贸易和服务。在天津、江苏常州、河南洛阳、四川泸州等地拥有大型产业基地。是国内最大的工程机械出口商之一，享誉海外市场。产品覆盖铲土运输机械、压实机械、路面机械、挖掘机械、桩工机械、起重机械、混凝土机械、市政环卫机械、矿山机械及零部件等种类、数十个系列、上百个品种。

常林工厂成立于 1961 年，是工程建设机械设备主要的制造商、服务商之一。

常林工厂是国家大型企业、国家级高新技术企业、全国质量效益型先进企业、国家首批制造业信息化工程示范企业、拥有国家级技术中心和国家人事部确定的 " 企业博士后科研工作站 "。常林主导产品已连续 10 届被评为全国售后服务用户满意单位、全国用户满意产品。

## 为顾客提供高品质的产品和卓越的服务

Providing quality products with exemplary service to create satisfied customers

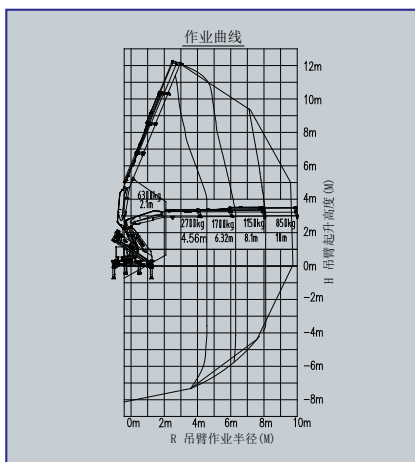
SINOMACH INTERNATIONAL main business covers trade and services of engineering machinery and products related to heavy industry. We have large-scale industrial bases in Tianjin, Changzhou, Luoyang, and Luzhou. We are one of the largest exporters of construction machinery in China and enjoy an excellent reputation in overseas markets. Our product covers shovel transportation machinery, compaction machinery, road machinery, excavation machinery, piling machinery, lifting machinery, concrete machinery, municipal sanitation machinery, mining machinery and spare parts, dozens of series, and hundreds of varieties.

Changlin factory was established in 1961 in China and now is a leading construction machinery and construction equipment manufacturers and service providers.

Changlin factory has been awarded titles of honour as large state-owned enterprise, National high-tech enterprise, National efficiency-benefit type enterprise. Changlin factory is the first batch of demonstration enterprises which achieves Manufacturing Informatization and owns State level technology center and enterprise post doctoral research work station which is identified by State Ministry of personnel.

# SQ6.3Z3Q

## 折臂式随车起重机 Knuckle Boom Crane



### 性能特点 Performance characteristics

- ◆ 折叠式臂架结构，作业范围更广，行驶状态不影响货箱载货面积  
Folding boom structure, wider operating range, driving status does not affect the cargo area of the container
- ◆ 外置伸缩油缸，节约空间，性能可靠  
External telescopic cylinder, saving space and reliable performance
- ◆ 可选配行业领先的力矩限制器，操作更安全  
Optional torque limiter
- ◆ 三点桥连接，提高整车稳定性  
3-point bridge connection improves vehicle stability

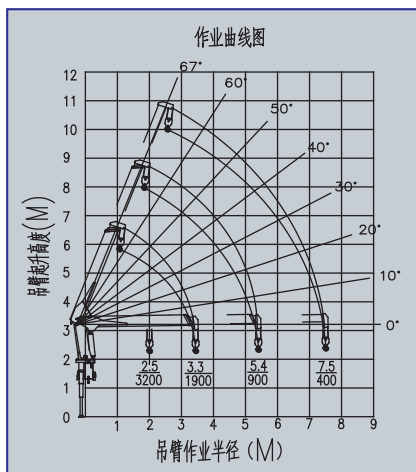
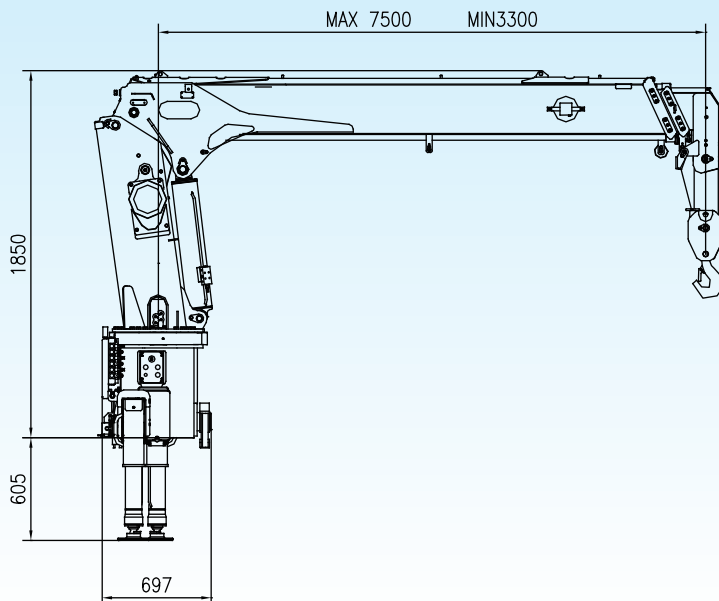
### SQ6.3Z3Q主要性能参数 Main performance paramters

#### 项目

最大起重力矩 Maximum hoisting moment	kN·m	138
最大起升载荷 Maximum lifting load	kg	6300
最大工作幅度 Maximum operating range ability	mm	10100
最大起升高度（距地面） Maximum lifting height (from the ground)	mm	约12800
吊臂最大仰角 Boom maximum elevation	(°)	67
前支腿横向跨距 Stabilizer spread max	mm	2200~5240
回转速度 Slowing speed	r/min	≤2
回转角度 Slewing angle	(°)	360° 全回转
起重机自重 Crane Weight	kg	2400
油箱容积 Oil Tanle Capacity	L	100
液压系统工作压力 Pressure of hydraulic system	MPa	28
液压系统流量 Oil flowd hydraulic system	L/min	25

# SQ3.2 直臂式随车起重机

## Telescoping Boom Crane



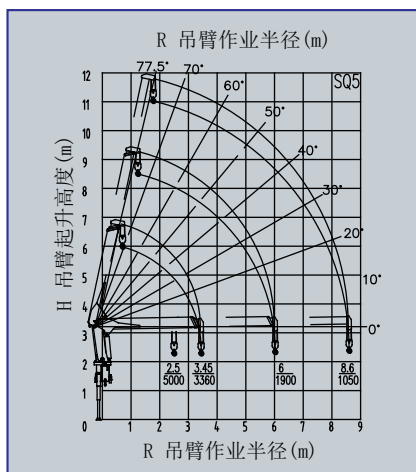
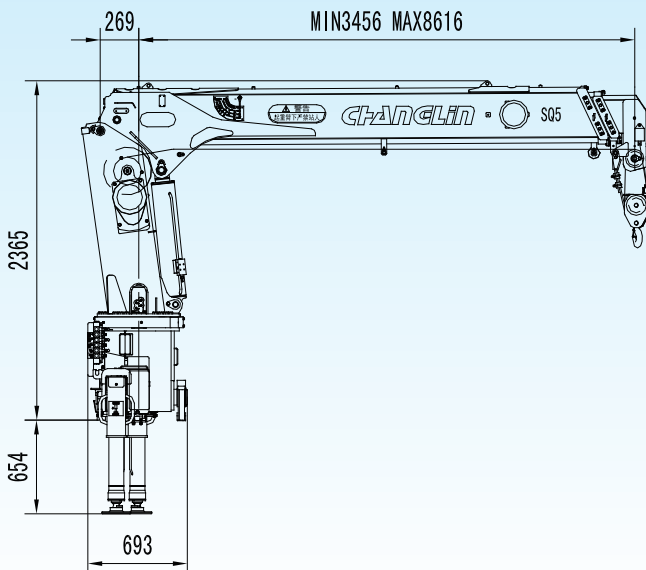
### 性能特点 Performance characteristics

- ◆ 回转角度为360度全回转，无回转死点  
360° full rotation, no dead center
- ◆ 标准型液压支撑腿，可适应多款底盘高度  
Standard hydraulic outrigger, can adapt to a variety of chassis height
- ◆ 标配高度限位开关及过卷扬报警装置，选配力矩限制器，提供客户更安全可靠的工作环境  
Standard height limit switch and over winch alarm, device, Optional torque limiter

### SQ3.2主要性能参数 Main performance paramters

项目

最大起重力矩 Maximum hoisting moment	kN·m	64
最大起升载荷 Maximum lifting load	kg	3200
最大工作幅度 Maximum operating range ability	mm	7500
最大起升高度（距地面） Maximum lifting height (from the ground)	mm	约10000
吊臂最大仰角 Boom maximum elevation	(°)	67
吊臂最小仰角 Boom minimum elevation	(°)	0
前支腿横向跨距 Stabilizer spread max	mm	2070~5005
最高升降速度(主钩单绳)起升/下降 The highest lifting speed	m/min	36/36
回转速度 Slowing speed	r/min	≤2
回转角度 Slewing angle	(°)	360°全回转
起重机自重 Crane Weight	kg	1400
油箱容积 Oil Tanle Capacity	L	75
液压系统工作压力 Pressure of hydraulic system	MPa	16
液压系统流量 Oil flowd hydraulic system	L/min	50

**SQ5**
**直臂式随车起重机**  
*Telescoping Boom Crane*

**性能特点** *Performance characteristics*

- ◆ 采用蜗轮蜗杆减速, 回转更稳定, 回转角度为360度全回转  
Worm gear reduction form, 360° full rotation
- ◆ 标配手拉式前支腿, 选配液压式前支腿  
Standard hand-drawn front outrigger, optional hydraulic type
- ◆ 配备6功能手动型主控制阀  
Equipped with 6-function manual type main valve
- ◆ 标配高度限位开关及过卷扬报警装置, 选配力矩限制器, 提供客户更安全可靠的工作环境  
Standard height limit switch and over winch alarm, device, Optional torque limiter

**SQ5主要性能参数** *Main performance paramters*

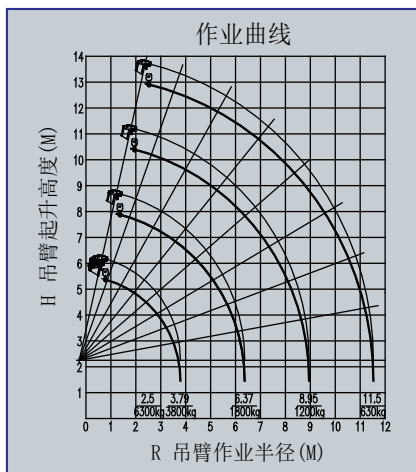
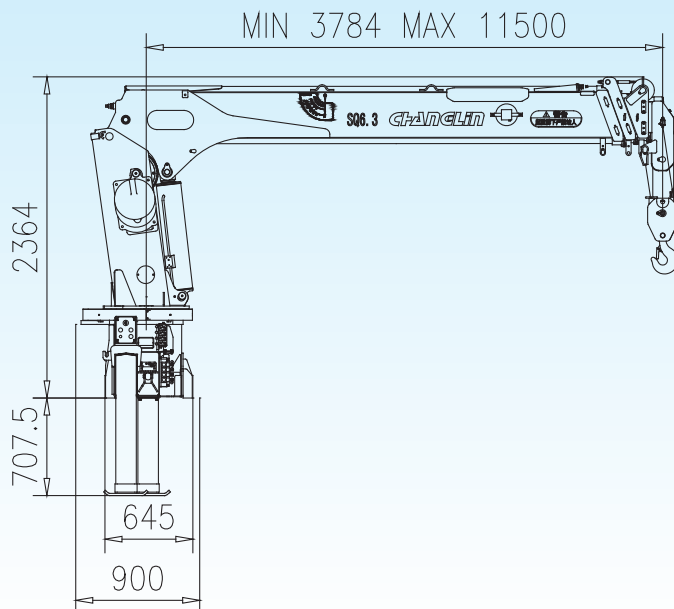
项目

最大起重力矩 Maximum hoisting moment	kN·m	125
最大起升载荷 Maximum lifting load	kg	5000
最大工作幅度 Maximum operating range ability	mm	8600
最大起升高度 (距地面) Maximum lifting height (from the ground)	mm	约10800
吊臂最大仰角 Boom maximum elevation	(°)	77
吊臂最小仰角 Boom minimum elevation	(°)	0
前支腿横向跨距 Stabilizer spread max	mm	2235~5005
最高升降速度 (主钩单绳) 起升/下降 The highest lifting speed	m/min	37.6/37.6
回转速度 Slowing speed	r/min	≤2.5
回转角度 Slewing angle	(°)	360°全回转
起重机自重 Crane Weight	kg	2000
油箱容积 Oil Tanle Capacity	L	100
液压系统工作压力 Pressure of hydraulic system	MPa	23
液压系统流量 Oil flowd hydraulic system	L/min	40



# SQ6.3

## 直臂式随车起重机 Telescoping Boom Crane



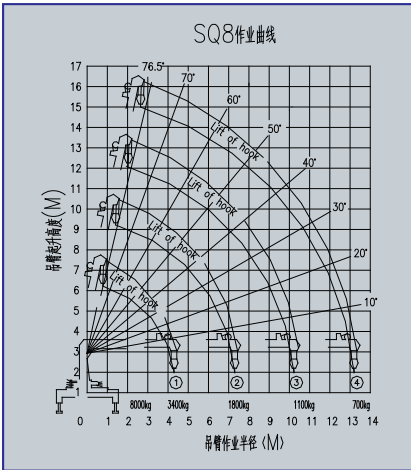
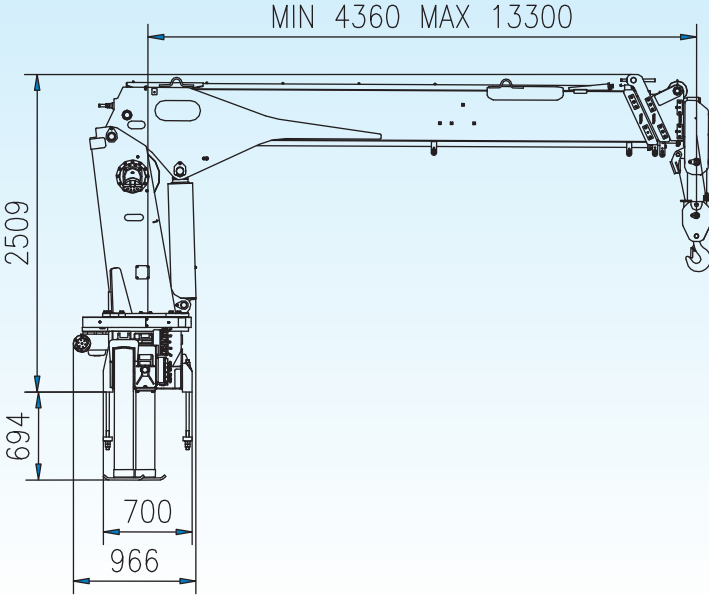
### 性能特点 Performance characteristics

- ◆采用蜗轮蜗杆减速，回转更稳定，回转角度为360度全回转，无回转死点  
Worm gear reduction form, 360° full rotation
- ◆吊机标配水平液压支撑腿，支腿全伸跨距5.2m  
Standard front hydraulic outrigger, with 5.2m span
- ◆配备6功能手动型主控制阀  
Equipped with 6-function manual type main valve
- ◆标配高度限位开关及过卷扬报警装置，选配力矩限制器，提供客户更安全可靠的工作环境  
Standard height limit switch and over winch alarm device, Optional torque limiter

### SQ6.3主要性能参数 Main performance paramters

项目

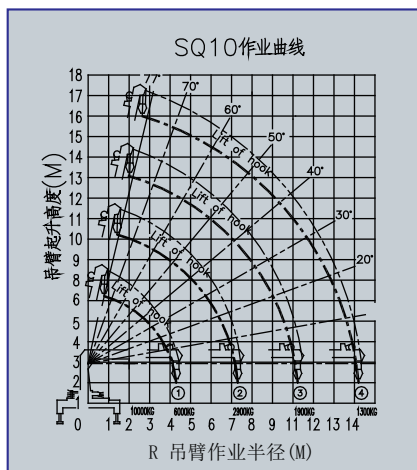
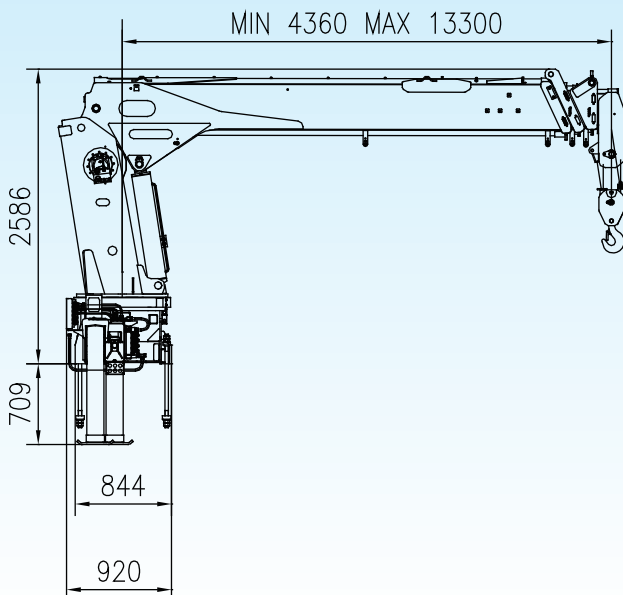
最大起重力矩 Maximum hoisting moment	kN·m	157
最大起升载荷 Maximum lifting load	kg	6300
最大工作幅度 Maximum operating range ability	mm	11500
最大起升高度(距地面) Maximum lifting height (from the ground)	mm	约13800
吊臂最大仰角 Boom maximum elevation	(°)	77
吊臂最小仰角 Boom minimum elevation	(°)	0
前支腿横向跨距 Stabilizer spread max	mm	2130~5210
最高升降速度(主钩单绳)起升/下降 The highest lifting speed	m/min	69/67
回转速度 Slowing speed	r/min	≤2.5
回转角度 Slewing angle	(°)	360°全回转
起重机自重 Crane Weight	kg	2726
油箱容积 Oil Tanle Capacity	L	140
液压系统工作压力 Pressure of hydraulic system	MPa	23
液压系统流量 Oil flowd hydraulic system	L/min	60

**SQ8**
**直臂式随车起重机**  
*Telescoping Boom Crane*

**性能特点** *Performance characteristics*

- ◆ 采用蜗轮蜗杆减速, 回转更稳定, 回转角度为360度全回转, 无回转死点  
 Worm gear reduction form, 360° full rotation
- ◆ 吊机标配水平液压支撑腿, 支腿全伸跨距5.74m  
 Standard front hydraulic outrigger, with 5.74m span
- ◆ 固定式后支腿, 符合正常工况工作。可选配液压式后支腿  
 Fixed rear outrigger standard, hydraulic type optional
- ◆ 标配高度限位开关及过卷扬报警装置, 选配力矩限制器, 提供客户更安全可靠的工作环境  
 Standard height limit switch and over winch alarm, device. Optional torque limiter

**SQ8主要性能参数** *Main performance paramters*

项目		
最大起重力矩 Maximum hoisting moment	kN·m	200
最大起升载荷 Maximum lifting load	kg	8000
最大工作幅度 Maximum operating range ability	mm	13300
最大起升高度(距地面) Maximum lifting height (from the ground)	mm	约15300
吊臂最大仰角 Boom maximum elevation	(°)	77
吊臂最小仰角 Boom minimum elevation	(°)	0
前支腿横向跨距 Stabilizer spread max	mm	2114~5740
最高升降速度(主钩单绳)起升/下降 The highest lifting speed	m/min	87/87
回转速度 Slowing speed	r/min	≤2.5
回转角度 Slewing angle	(°)	360°全回转
起重机自重 Crane Weight	kg	3300
油箱容积 Oil Tanle Capacity	L	150
液压系统工作压力 Pressure of hydraulic system	MPa	23
液压系统流量 Oil flowd hydraulic system	L/min	60

**SQ10**
**直臂式随车起重机**  
*Telescoping Boom Crane*

**性能特点** *Performance characteristics*

- ◆采用蜗轮蜗杆减速, 回转更稳定, 回转角度为360度全回转, 无回转死点  
Worm gear reduction form, 360° full rotation
- ◆吊机标配水平液压支撑腿, 支腿全伸跨距5.74m  
Standard front hydraulic outrigger, with 5.74m span
- ◆固定式后支腿, 符合正常工况工作。可选配液压式后支腿  
Fixed rear outrigger standard, hydraulic type optional
- ◆标配高度限位开关及过卷扬报警装置, 选配力矩限制器, 提供客户更安全可靠的工作环境  
Standard height limit switch and over winch alarm, device. Optional torque limiter

**SQ10主要性能参数** *Main performance paramters*

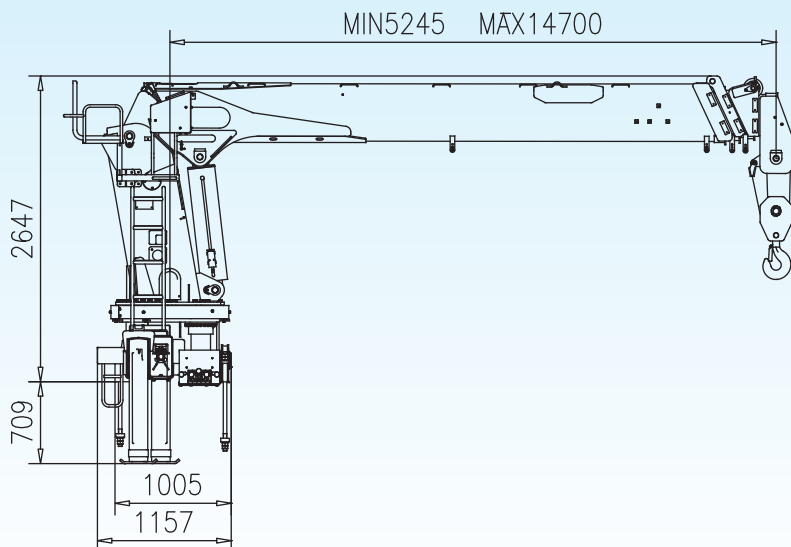
项目

最大起重力矩 Maximum hoisting moment	kN·m	250
最大起升载荷 Maximum lifting load	kg	10000
最大工作幅度 Maximum operating range ability	mm	13300
最大起升高度(距地面) Maximum lifting height (from the ground)	mm	约15300
吊臂最大仰角 Boom maximum elevation	(°)	77
吊臂最小仰角 Boom minimum elevation	(°)	0
前支腿横向跨距 The front leg lateral span	mm	2114~5740
最高升降速度(主钩单绳)起升/下降 The highest lifting speed	m/min	60/60
回转速度 Slowing speed	r/min	≤2.5
回转角度 Slewing angle	(°)	360°全回转
起重机自重 Crane Weight	kg	4036
油箱容积 Oil Tanle Capacity	L	170
液压系统工作压力 Pressure of hydraulic system	MPa	23
液压系统流量 Oil flowd hydraulic system	L/min	80

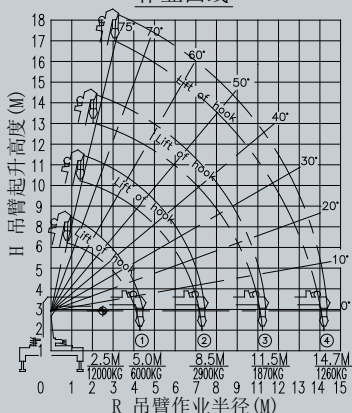


# SQ12

## 直臂式随车起重机 Telescoping Boom Crane



作业曲线



### 性能特点 Performance characteristics

- ◆ 采用行星减速机减速，回转更稳定，回转角度为360度全回转，无回转死点  
360° full rotation, no dead center
- ◆ 固定式后支腿，符合正常工况工作。可选配液压式后支腿  
Fixed rear outrigger standard, hydraulic type optional
- ◆ 标配高度限位开关及过卷扬报警装置，选配力矩限制器，提供客户更安全可靠的工作环境  
Standard height limit switch and over winch alarm , device, Optional torque limiter

### SQ12主要性能参数 Main performance paramters

项目

最大起重力矩 Maximum hoisting moment	kN·m	300
最大起升载荷 Maximum lifting load	kg	12000
最大工作幅度 Maximum operating range ability	mm	14700
最大起升高度（距地面） Maximum lifting height (from the ground)	mm	约17000
吊臂最大仰角 Boom maximum elevation	(°)	75
吊臂最小仰角 Boom minimum elevation	(°)	0
前支腿横向跨距 Stabilizer spread max	mm	2284~5730
最高升降速度(主钩单绳)起升/下降 The highest lifting speed	m/min	55/55
回转速度 Slowing speed	r/min	≤2
回转角度 Slewing angle	(°)	360°全回转
起重机自重 Crane Weight	kg	5000
油箱容积 Oil Tanle Capacity	L	240
液压系统工作压力 Pressure of hydraulic system	MPa	26
液压系统流量 Oil flowd hydraulic system	L/min	100



---

2020/05

**SINOMACH-HI International Equipment Co.,Ltd.**

Add:No.898,Huanghe Road(West),Changzhou City,  
Jiangsu Province,China.

P.C:213136

Tel:86-519-86781288 86752400

Fax:86-519-86781387

Http://www.sinomach-hi.com

E-mail:sales@changlin.com.cn service@changlin.com.cn